

3 CARATTERISTICHE E PRESTAZIONI

3.1 - Dimensioni di ingombro

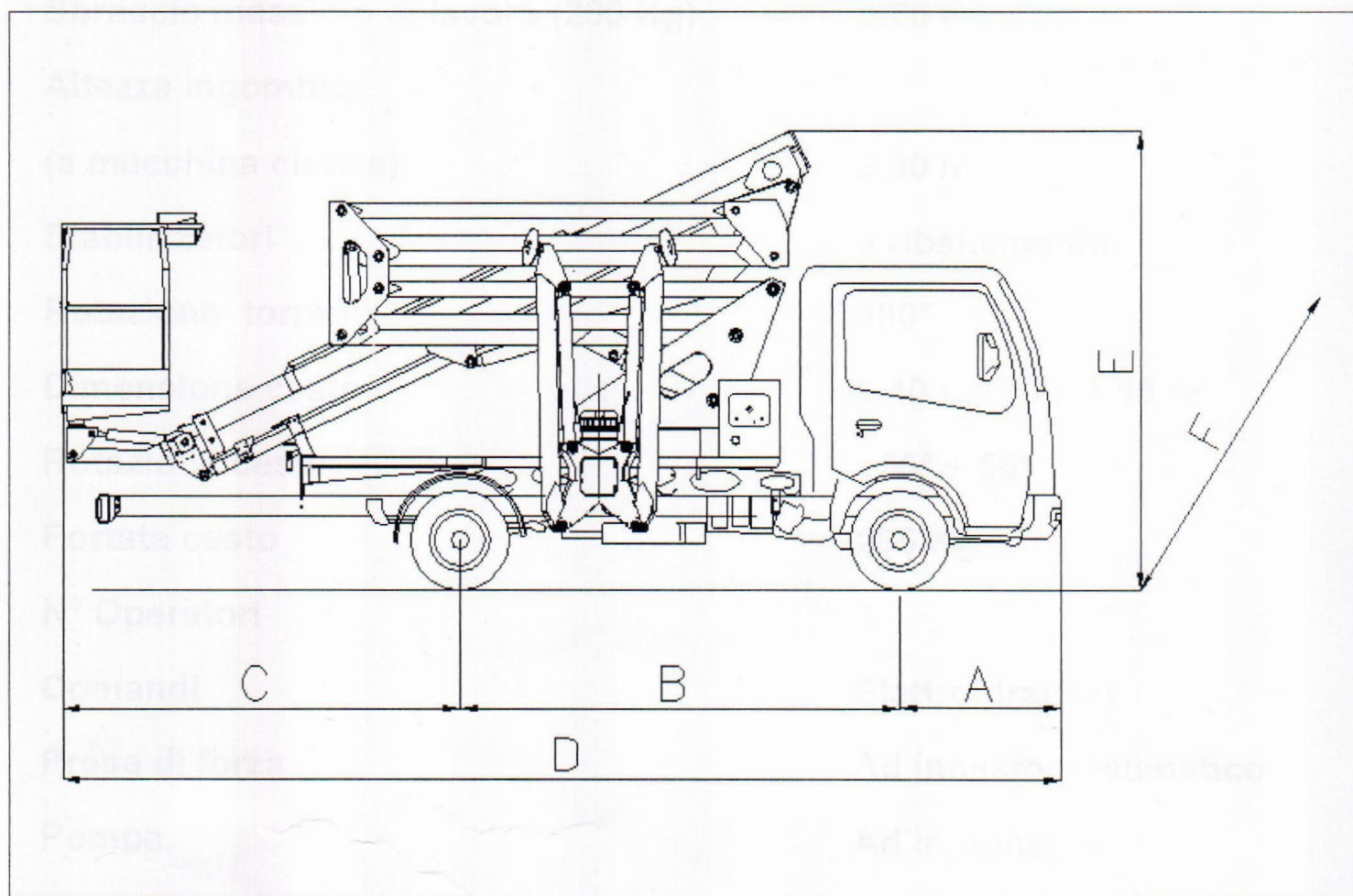


fig. 3.1 – Vista laterale

Sbalzo anteriore (A)	1062 mm
Passo (B)	2900 mm
Sbalzo posteriore (C)	2600 mm
Lunghezza massima in ordine di marcia (D)	6562 mm
Altezza massima in ordine di marcia (E)	2950 mm
Larghezza massima in ordine di marcia (F)	2200 mm

3.2 - Dati tecnici

Altezza di lavoro	22,00 m
Altezza piano cesto	20,00 m
Sbraccio massimo di lavoro (120 Kg)	10,20 m
Sbraccio massimo di lavoro (200 Kg)	8,70 m
Altezza ingombro (a macchina chiusa)	2,90 m
Stabilizzatori	a ribaltamento
Rotazione torretta	400°
Dimensione cesto	1,40 x 0,70 x 1,10 m
Rotazione cesto	- 55° + 55°
Portata cesto	265 Kg
N° Operatori	2
Comandi	Elettroidraulici
Presa di forza	Ad innesto pneumatico
Pompa	Ad ingranaggi
Capacità serbatoio olio	50 litri
Pressione massima impianto	200 bar
Tensione impianto elettrico	12 Volt
Max reazione al suolo per singolo stabilizzatore (Anteriore / Posteriore)	2000 Kg / 1300 Kg

3.3 - Diagramma di lavoro

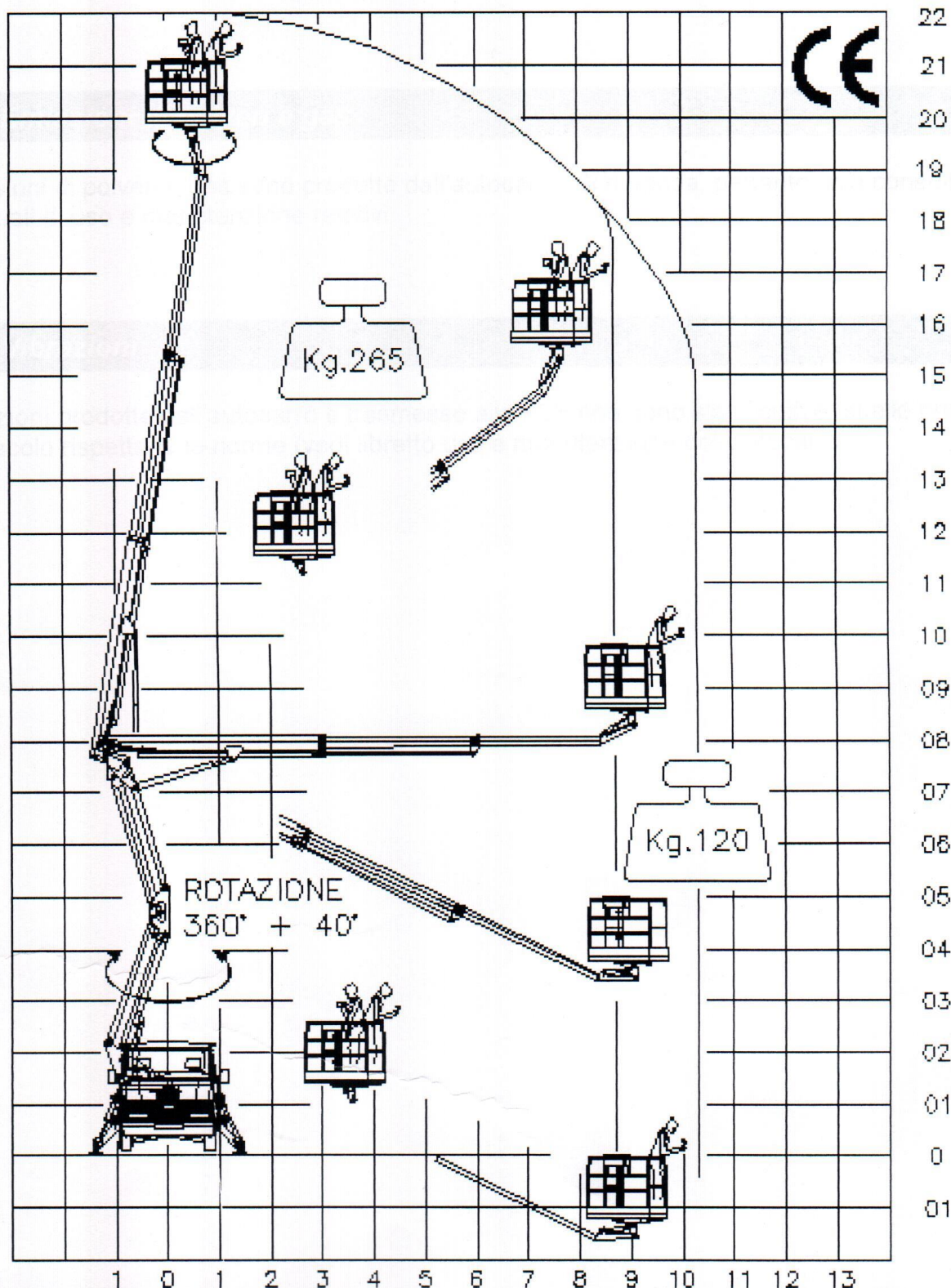


fig. 3.2 – Diagramma area di lavoro